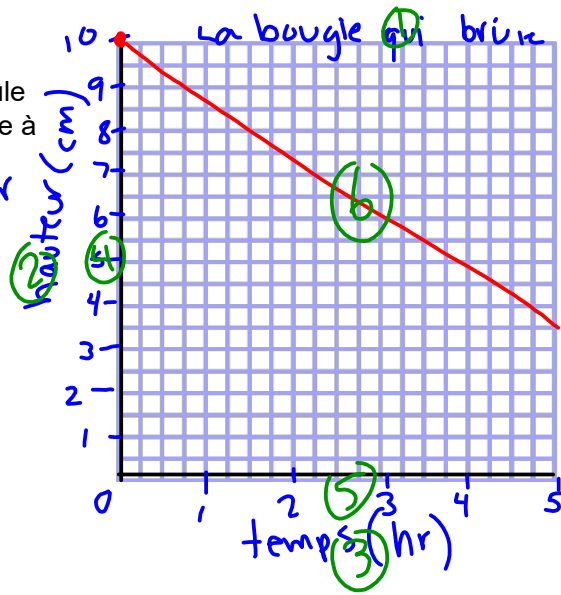


Esquisser un graphique des situations suivantes:

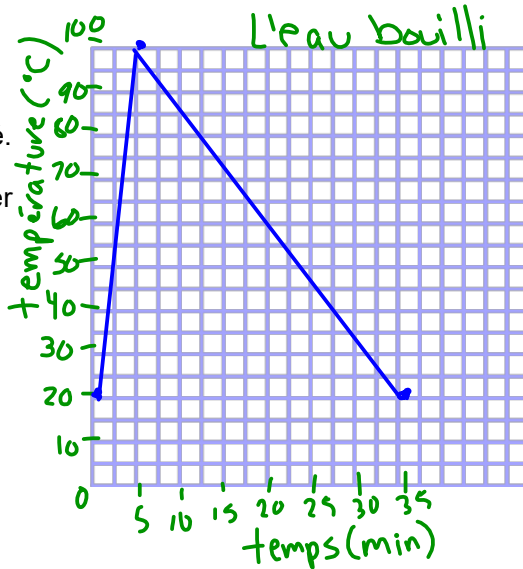
1. Une bougie de 10 cm brûle pendant 5 heures et diminue à un taux constant.

variable dépendant: l' hauteur
variable indépendant: temps



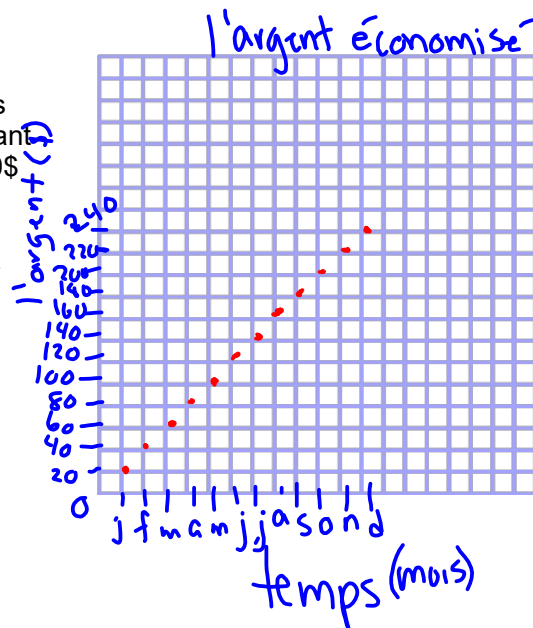
2. Je mets de l'eau 20°C (température ambiante) dans une bouilloire pour faire du thé. L'eau bouilli en 5 minutes et ensuite je laisse l'eau retourner au température ambiante, qui prend un demi-heure.

variable dépendant: tempér.
variable indépendant: temps



3. J'économise l'argent dans mon compte bancaire pendant un an. Je commence avec 0\$ en janvier et je dépose 20\$ chaque mois.

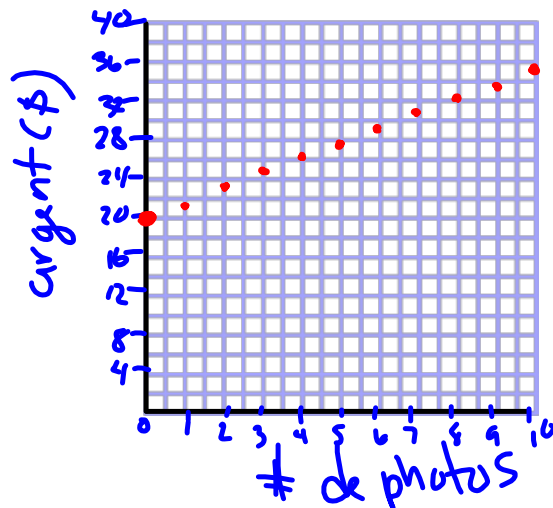
variable dépendant: l'argent
variable indépendant: temps



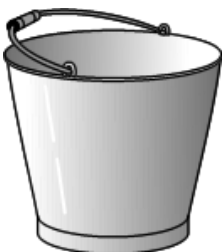
Sur ton tableau blanc:

1) Le coût d'une séance de pose chez un photographe est de 20 \$, et celui pour chaque photo commandée est de 1,50 \$.

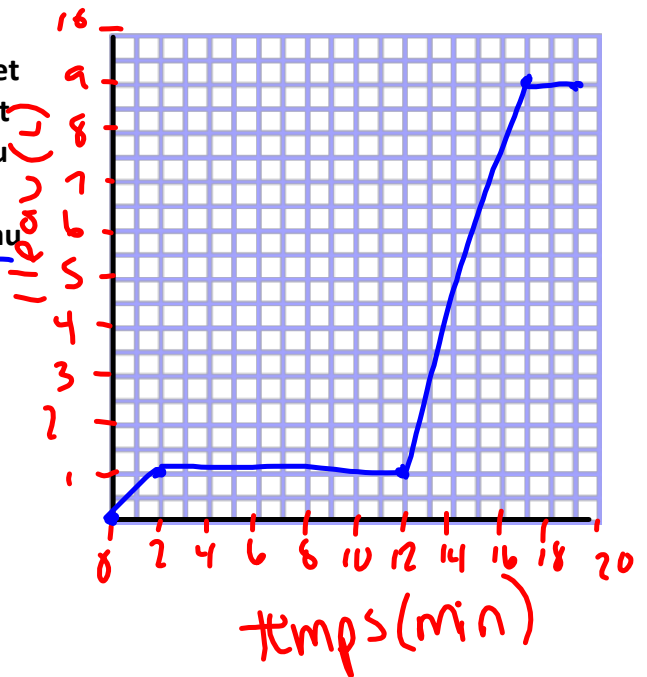
- Tracer un graphique de la situation en utilisant au moins cinq points.
- Expliquer pourquoi les points ne sont pas reliés.
- Est-ce possible qu'une personne ait à payer une facture de 30 \$? Justifier votre solution.



2) Jack remplit un seau vide avec de l'eau. Il met 1L dans 2 minutes. Il prend le seau avec lui et grimpe une colline, qui prend 10 minutes. Au sommet de la colline, il rencontre son amie, Jill, qui lui aide à remplir le seau avec 8L d'eau en plus, qui prend 5 minutes. Ils descendent la colline en 2 minutes sans renverser l'eau.

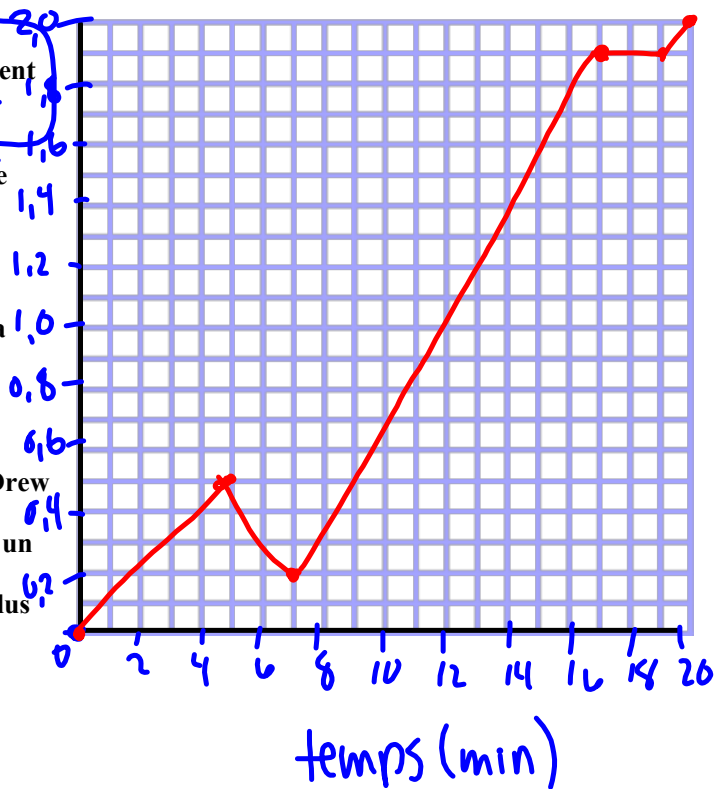


9L
19min



Ava et Lauren font une excursion à pied. Elles commencent chez nous et, après 20 minutes, arrivent chez Drew et Reid, qui habitent 2 km de loin.

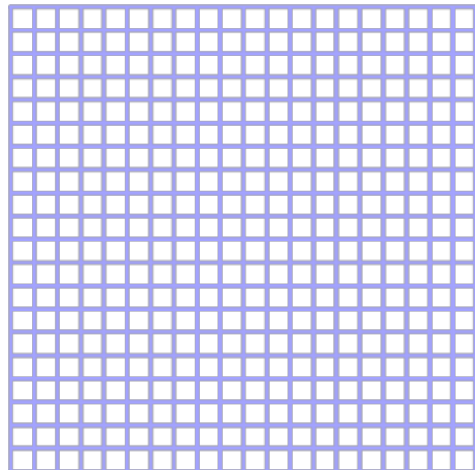
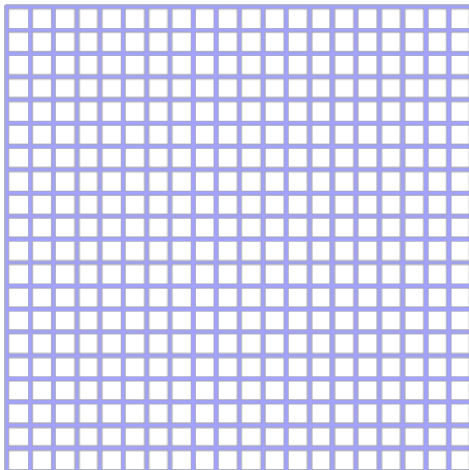
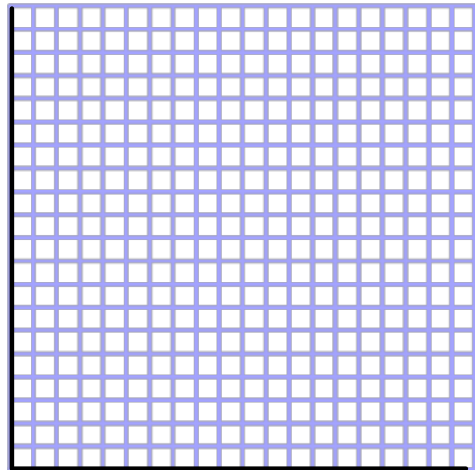
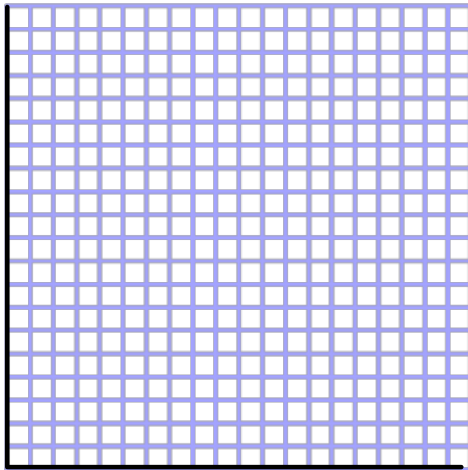
- Elles marchent 0,5 km en 5 minutes, à quel temps, Ava aperçoit qu'elle a oublié son penguin, Pongo, alors elles commencent à retourner chez nous. Lauren ne voulait pas perdre du temps alors 2 minutes plus tard, quand elles étaient 0,2 km de chez nous, Ava décide d'abandonner Pongo, et elles se retournent et continuent en direction de la maison de Drew et Reid.
- 10 minutes plus tard, Lauren et Ava étaient presque à leur destination (0,1 km de chez Drew et Reid), quand elles sont arrêtées pour 2 minutes pour regarder un beau oiseau dans un arbre.
- Elles arrivent chez Drew et Reid 1 minute plus tard.



Pratique

Q Pour chacune des situations suivantes, tracer le graphique de la relation **Choisi 4**
Inclus les titres et les échelles sur tes graphiques

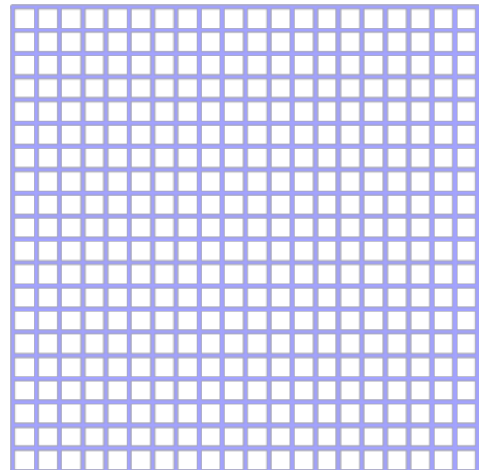
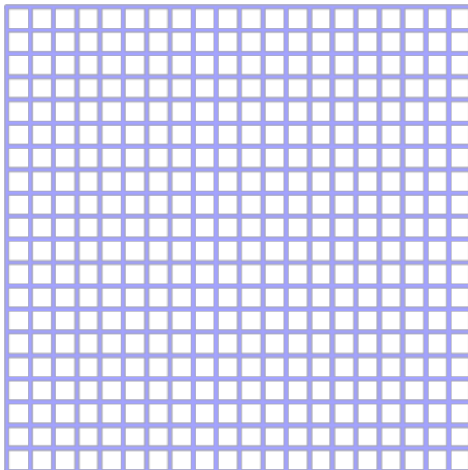
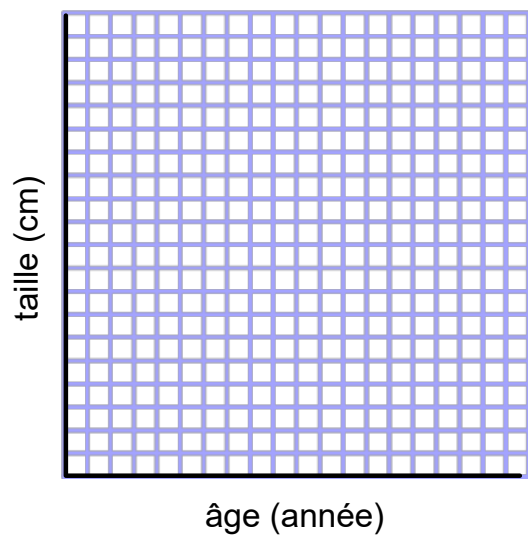
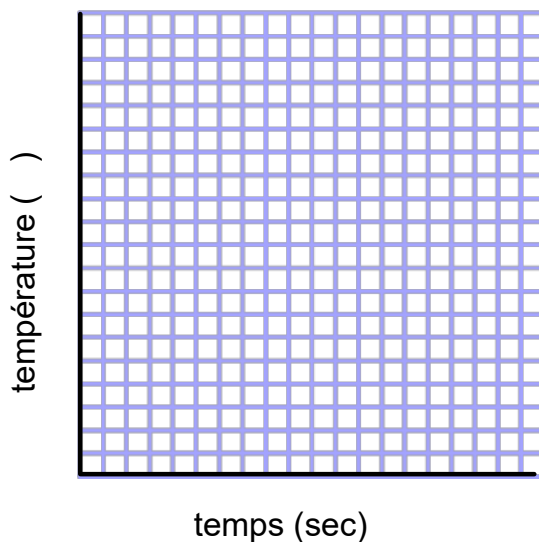
- a) La température de l'eau d'un robinet ouvert est déterminée par le nombre de secondes écoulées depuis l'ouverture du robinet. Ébaucher un graphique de la température par rapport au temps.
- > b) Votre taille augmente selon votre âge. Ébaucher un graphique de la taille par rapport à l'âge.
- c) Le nombre de cartes de Noël que vend une boutique de cartes de souhaits varie selon le moment de l'année. Ébaucher un graphique du nombre de cartes vendues selon les mois de l'année.
- d) Une journée d'été, vous mettez des glaçons dans un verre et le remplissez d'eau froide. Ébaucher un graphique de la température de l'eau par rapport à la quantité de temps durant laquelle il est laissé sur une table.
- e) L'heure du coucher du soleil varie selon les différentes périodes de l'année. Ébaucher un graphique de l'heure du coucher du soleil par rapport au moment de l'année.



Pratique

Q Pour chacune des situations suivantes, tracer le graphique de la relation **Choisi 4**
Inclus les titres et les échelles sur tes graphiques

- La température de l'eau d'un robinet ouvert est déterminée par le nombre de secondes écoulées depuis l'ouverture du robinet. Ébaucher un graphique de la température par rapport au temps.
- Votre taille augmente selon votre âge. Ébaucher un graphique de la taille par rapport à l'âge.
- Le nombre de cartes de Noël que vend une boutique de cartes de souhaits varie selon le moment de l'année. Ébaucher un graphique du nombre de cartes vendues selon les mois de l'année.
- Une journée d'été, vous mettez des glaçons dans un verre et le remplissez d'eau froide. Ébaucher un graphique de la température de l'eau par rapport à la quantité de temps durant laquelle il est laissé sur une table.
- L'heure du coucher du soleil varie selon les différentes périodes de l'année. Ébaucher un graphique de l'heure du coucher du soleil par rapport au moment de l'année.



TRAVAIL EN LIGNE

Un des questions sur ton travail en ligne est de créer une histoire et un graphique qui représente ton histoire. Tu peux commencer à planifier ton histoire et ton graphique maintenant.

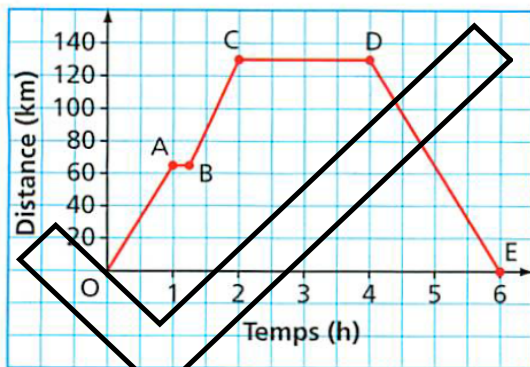
Ton graphique a besoin (au moins):

- un titre
- 2 segments d'augmentations
- 2 segments de diminutions
- 2 segments d'aucune variations
- les titres et échelles sur les 2 axes

Ton variable indépendante doit être temps.

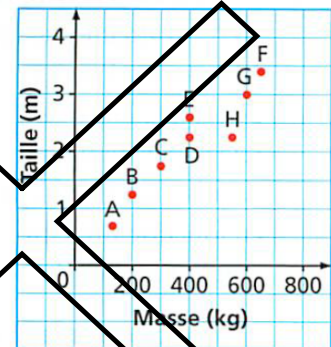
**situation doit représenter les données continues (peut être reliés par une ligne)*

Une excursion d'un jour de Winnipeg à Winkler, au Manitoba



3. Chaque point du graphique représente un ours polaire. Réponds aux questions suivantes et justifie tes réponses.

La taille et la masse de 8 ours polaires



- Quel ours a la plus grande masse? Quelle est sa masse?
- Quel ours est le plus petit? Quelle est sa taille?
- Quels ours ont la même masse? Quelle est cette masse?
- Quels ours ont la même taille? Quelle est cette taille?